

Architecture & urbanisme

Rencontres franco-algériennes

Construire ensemble durablement

22 juin 2009
Constantine



Architecture & urbanisme

Rencontres franco-algériennes

Construire ensemble durablement

Constantine

P R O G R A M M E

LUNDI 22 juin : CONSTANTINE rencontres au siège de la Wilaya

- 11h – 12h **Ouverture** par Monsieur le Wali
Présentation de la délégation française
- 12h – 13h30 **Modernisation de la métropole constantinoise**
par Mme Badia SAHRAOUI, Conseillère de Monsieur le Wali
- 13h30 – 14h30 **Déjeuner**
- 14h30 – 15h30 **Réhabilitation du bâti ancien**
par Mme Badia SAHRAOUI, Conseillère de Monsieur le Wali
- 15h30 – 16h30 **Intégration des futurs réseaux de transport urbain**
par Abdelmalek DJOUINI, Directeur des Transports
de la Wilaya de Constantine
- 16h30 **La consultation du Grand Paris**
par Jean GAUTIER, directeur de l'Architecture au Ministère
de la Culture et de la Communication

Collation





1. Centre ville de Mons en Baroeul, France
2. Quartier Beaulieu à Chartres, France
3. Porte des Lilas Paris 20^e, France



ARC.AME
 10 rue Tesson 75010 PARIS
 ☎ + 33 1 48 05 34 70
 Fax : + 33 1 48 05 74 70
 www.arcame.fr
 courrier@arcame.fr



ARC.AME est une agence d'Architecture et d'Urbanisme qui réunit autour des deux associés Carole Vilet et Laurent Pezin, 15 architectes, urbanistes, paysagistes et spécialistes HQE.

Ce savoir faire collectif permet de croiser et de confronter les regards, de décloisonner les approches et de nourrir les projets d'un champ élargi de compétences.

L'agence développe son activité sur de nombreux projets urbains et architecturaux : renouvellement de quartiers, ZAC, logements, équipements publics, et maîtrise toutes les échelles qui constituent une opération de construction :
de la ville à la poignée de porte

ARC.AME mène tous ses projets en démarche environnementale et organise ses processus de production dans le cadre d'une démarche qualité interne.



1. Parlement européen, Strasbourg - France
2. Extension du Haram, La Mecque Arabie Saoudite
3. Théâtre Le Quai, Angers - France
4. Ville nouvelle de Kaboul - Afghanistan



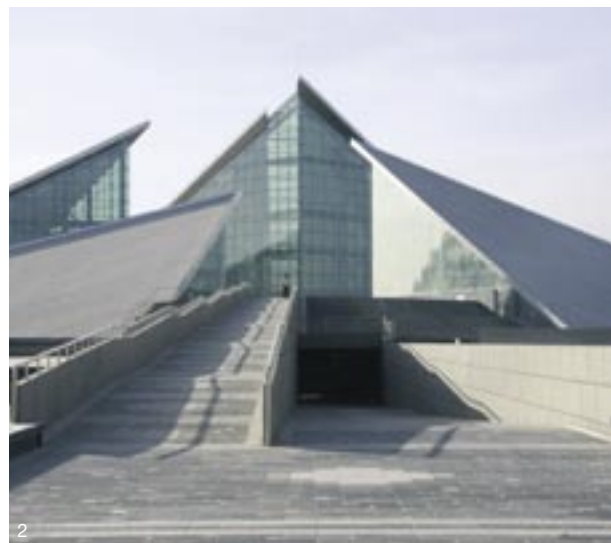
AS. ARCHITECTURE-STUDIO
 10 rue Lacuée 75012 PARIS
 ☎ + 33 1 43 45 18 00
 Fax : + 33 1 43 43 81 43
 www.architecture-studio.fr
 as@architecture-studio.fr



AS.ARCHITECTURE-STUDIO, créé à Paris en 1973, regroupe une centaine d'architectes d'une vingtaine de nationalités, une cellule économie et une autre spécialisée en Haute Qualité Environnementale autour de 12 architectes associés : M.Robain, R.Tisnado, JF.Bonne, A.Bretagnolle, RH.Arnaud, LM. Fischer, M.Lehmann, R.Ayache, G.Joly, M.Piot, M.Efron, A.Sabeh El Leil.

AS. a réalisé en France et à l'international de nombreux projets d'équipements publics, logements et tertiaire. En 2005, une agence a été créée à Shanghai et fin 2007 à Pékin. En Algérie, l'agence a signé avec l'EPAU une convention depuis 1999. Les architectes associés d'AS. participent à des ateliers pédagogiques et à des jurys de diplôme de l'école.

En 2007, AS. a remporté le deuxième prix lors du concours international organisé pour la réalisation de la Grande Mosquée d'Alger.



1. Archipel du Pêcheur - Chongqing, Chine
2. Musée Alaïer - Chine
3. Tour Elithis - Dijon, France



1. Immeuble de bureaux - Paris porte des Lilas, France
2. Faculté et bibliothèque - Limoges prix AMO 2004, France
3. Faculté de droit - Alger, Algérie



ARTE CHARPENTIER
Maison Mozart
8 rue du Sentier 75002 PARIS
☎ + 33 1 55 04 13 00
Fax : + 33 1 55 04 13 13
www.arte-charpentier.com
contact@arte-charpentier.com

Agence internationale, située à Paris avec des filiales à Lyon et à Shanghai, ARTE CHARPENTIER regroupe plus de 100 employés et dispose d'un réseau de partenaires lui permettant de mener à bien, avec réactivité, des projets d'envergure en Europe et dans le monde.

A sa grande expertise dans le domaine de l'architecture, ARTE CHARPENTIER a également su combiner des compétences très pointues en urbanisme, paysage, architecture intérieure et direction de chantier, avec une attention toute particulière portée aux questions de l'environnement et du développement durable.

Travaillant pour des clients à la fois publics et privés, dont la satisfaction est son objectif prioritaire, l'agence participe à de nombreux concours internationaux favorisant une constante recherche de l'innovation.



ATELIERS 234
234 rue du Fbg Saint-Antoine
75012 PARIS
☎ + 33 1 55 25 15 18
Fax : + 33 1 55 25 15 19
www.ateliers234.com
234@fbg234.com

ATELIERS 234 réunit 80 personnes à Paris autour des associés Olivier Arene, Pierre Bolze, Christine Edeikins, Simon Rodriguez-Pagès, Jean Mas et François Roux. Il s'accompagne de Faubourg 234 urbanisme et paysage.

Sa production très diversifiée comprend notamment la Faculté de Tours, la Base de maintenance de l'Airbus A380 à Roissy, les Laboratoires de l'Hôpital Cochin à Paris, la Salle des Marchés de la Société Générale à la Défense.

ATELIERS 234 se projette à l'étranger par le biais de plusieurs études au Vietnam ; tour de Bureaux et de logements, complexe résidentiel ou par des concours internationaux tel la Maison des arts et de la culture à Beyrouth, projet mentionné.

L'exigence architecturale de l'ATELIERS 234 conduit à des projets à haute qualité environnementale tel l'Immeuble de bureaux Porte des Lilas.





1. Hôpital de Besançon, France
2. Pôle régional de cancérologie - Poitiers, France
3. Stade couvert d'athlétisme - Clermont-Ferrand, France



CRR ARCHITECTES ASSOCIÉS
 127 avenue de la République
 63100 CLERMONT FERRAND
 © + 33 4 73 37 55 09
 Fax : + 33 4 73 31 39 09
 www.crr-architectes.com
 crr-architectes@wanadoo.fr



CRR ARCHITECTES ASSOCIÉS est une agence d'architecture de 47 salariés, dont 30 architectes diplômés. Son activité est majoritairement dans la commande publique.

Ses pôles reconnus de compétences et d'expertises sont :

- la Santé avec Hôpitaux, Plateaux Techniques et Maisons de Retraite (de 50 à 500 lits ou +)
- l'Enseignement avec Collèges, Lycées et Grandes Ecoles (de 400 à 2 000 élèves ou +)
- les Equipements Sportifs avec Palais des Sports, Stades Couverts d'Athlétisme, Stades (de 1 000 à 30 000 spectateurs ou +)

Elle intervient également dans :

- l'Urbanisme et le Logement Social
- les constructions et aménagements de Bureaux

Tous ses projets sont abordés avec une sensibilité formelle et une prise en compte des qualités d'usage et environnementale.



1. Station d'épuration de la Communauté de Communes des 3 Frontières (Suisse, Allemagne, France), France
2. Quartier « Porte de France », Strasbourg, France
3. Quartier du Brückhof, Strasbourg, France



MÉRAT WORKSHOP
 13 rue Jacques Peirottes
 F - 67000 STRASBOURG
 © + 33 3 88 15 28 28
 Fax : + 33 3 88 15 28 29
 www.merat-workteam.com
 jm@merat-workteam.com



La ville, qui est avant tout une production humaine, est le reflet des groupes sociaux qui la construisent, le miroir de la pensée de l'homme. C'est un ensemble dynamique, un système vivant, une membrane vibrante des échanges auxquels elle est perméable.

Construite par l'homme, la ville agit en retour sur lui, le consolidant ou le fragilisant, l'accueillant ou le repoussant à sa périphérie. Phénomène ouvert et complexe, la ville doit être le témoin de la vision du monde et des hommes qui l'habitent.

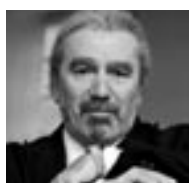
Pour faire exister la ville, pour éviter qu'elle ne devienne une juxtaposition de bâtiments désincarnés, posés dans l'espace en dépit des usages que les hommes qui y vivent doivent pouvoir en faire, MÉRAT WORKSHOP développe une vision globale, où la notion d'usage est déterminante. Cette fonction de la demeure, Jean Mérat n'a de cesse de l'intégrer dans son travail, de l'exprimer dans l'implantation des lieux, réhabilités ou inventés, qu'il construit. Pour lui, quelle qu'elle soit, l'architecture doit être "habitée".



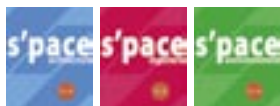
1. « Centre de traitement des déchets multi-filière du SYCTOM et port fluvial » à Romainville - Bobigny, France
 2. « Seine-métropole : Paris - Rouen - Le Havre » Le Grand Paris(s), équipe AGA
 3. « Marchwood Energy Recovery Facility (VeoliaES) » à Southampton, UK



1. et 2. Réhabilitation de la Halle Pajol et création d'un jardin public à Paris 18^{ème}, France, architecte : Françoise Hélène JOURDA



S'PACE
 111 rue Molière
 94200 IVRY-SUR-SEINE
 ☎ + 33 1 45 15 51 11
 Fax : + 33 1 45 15 61 11
 www.blueholding.com
 space.archi@blueholding.com



S'PACE architecture et environnement s'inscrit depuis 1980 dans une perspective de développement durable. Sa philosophie repose sur un respect de l'environnement centré sur l'Homme et son épanouissement. S'PACE s'est ainsi forgé une expérience approfondie quant à la démarche HQE®.

S'PACE a accompagné ou mené différents projets environnementaux, développant des thématiques spécifiques (gestion des déchets ou de l'énergie, bâtiments basse consommation) ou des politiques transversales de développement durable pour des acteurs privés ou publics (aménagement de ZAC, mise en place d'indicateurs, etc.).

S'PACE s'est formé aux référentiels anglais BREEAM et américains LEED ainsi qu'à l'outil Bilan Carbone® élaboré par l'ADEME pour enrichir son approche face aux enjeux du changement climatique par une méthodologie adaptée, « levier » d'aide à la décision pour orienter les projets de conception, d'aménagement et de développement du territoire...



ABC DÉCIBEL
 4 place Louis Armand
 75012 PARIS
 ☎ + 33 1 72 76 26 42
 Fax : + 33 1 72 76 26 43
 gkotingan@abc-decibel.com



Bureau d'ingénierie spécialisé en acoustique architecturale, environnementale et industrielle, ABC DÉCIBEL est dotée de solides savoir-faire en termes d'études prévisionnelles. Nous réalisons des missions de maîtrise d'œuvre du bâtiment, des études d'ingénierie acoustique et des missions de mesures de bruits et mesures acoustiques.

Acoustique Architecture : Bâtiments / Projets de Bureaux / Hôpitaux, lieux d'enseignement, salles de restaurants, équipements collectifs, Projets culturels et logements / Bâtiments en rénovation : acoustique des salles de spectacles. Qualité acoustique des bâtiments : isolements aux bruits aériens et aux bruits d'impact. Isolement vis-à-vis des bruits extérieurs. Démarche HQE.

Acoustique Environnementale : Aménagement / Villes nouvelles : acoustique urbaine. Acoustique des infrastructures routières, ferroviaires et des avions. Réalisation de cartographie de bruit à l'échelle d'un quartier et d'une ville.

Acoustique industrielle : Protection des travailleurs en environnement bruyant vis-à-vis des bruits des ateliers. Insonorisation des machines. Carte de bruit dans les ateliers.



1. Immeuble de Bureaux pour BNPPARIBAS IE , le « Jules Verne » à Fontenay sous Bois, Conception ARTE CHARPENTIER
2. Centre Commercial « Quais d'Ivry » pour CORIO, Architecte DMA et Designer : Dragon Rouge Archi
- 3-4. Restructuration de l'ex Hilton de Rabat – Maroc en Sofitel (mission ATMO Exécution) – Décorateur : Didier Gomez
5. Dépôt principal du Tramway d'Alger » pour le compte du Consortium Méditerrané (Alstom, ETRHB et Todini)



1. World Trade Center Barcelone : Pei, Cobb, Freed & Partners
2. Tour Séquoia (Siège Bull) : Ayoub, Andraut, Parat
3. CNIT : Camelot, de Mailly, Zehrfuss
Première rénovation : Andraut, Parat, Torrieri, Lamy
Deuxième rénovation : Parat, Brullmann, Crochon



Auris
140 rue Galliéni
92100 BOULOGNE-BILLANCOURT
☎ + 33 1 49 09 99 00
Fax : + 33 1 49 09 16 89
www.auris-france.com
p.costi@auris-france.com



AURIS, créée en 1992, est un des nouveaux acteurs qui monte à Paris en matière de conseil et de management de projet.

Regroupant les activités de programmation, conseil technique, assistance à maîtrise d'ouvrage, maîtrise d'ouvrage déléguée, maîtrise d'œuvre, économie de projet en France, sur les secteurs du logement, commerces, bureaux, enseignement, médico-social et hôtellerie/loisirs, AURIS compte 45 personnes pour un chiffre d'affaires de 6,2 M€ HT (2008).

Présent à Alger et Rabat depuis 2 ans, AURIS souhaite accélérer son développement à l'International en s'appuyant sur sa richesse et diversité humaine (8 nationalités) notamment dans le Maghreb, dans les secteurs du bâtiment, le génie civil, la rénovation urbaine, les transports et les infrastructures publiques, tant en réhabilitation qu'en construction neuve.



QUALICONSULT
1 bis rue du Petit Clamart
78941 VELIZY cedex
☎ + 33 1 40 83 75 91
Fax : + 33 1 40 83 75 94
www.qualiconsult.fr
strategie.qc@qualiconsult.fr



Créé en 1982 par des professionnels du contrôle technique, QUALICONSULT a toujours conçu sa mission comme une assistance technique générale aux maîtres d'ouvrages.

Qualigroup compte 100 agences en Europe, comprenant 1 400 personnes pour une facturation de 120 Millions d'Euros en 2007.

Comme en témoigne notre fort développement, nos clients ont adhéré à ce principe et nous font confiance. Nos prestations sont complètes et se déclinent au travers de sept sociétés principales, filiales de QUALIGROUP à même de réaliser les missions de contrôles techniques construction, de sécurité et protection des travailleurs, les contrôles périodiques et expertises bâtiments ainsi que les diagnostics techniques immobiliers.

Notre groupe est ainsi capable d'accompagner le maître d'ouvrage dans la plupart des étapes de la construction et de la maintenance des bâtiments et ouvrages de génie civil.



L'AFEX est une association d'une centaine d'architectes auxquels sont associés des ingénieurs, des urbanistes, des paysagistes, des architectes d'intérieur, des géomètres et des industriels, qui ont décidé d'unir leurs expériences pour promouvoir dans le monde le savoir-faire français.

Créée il y a 12 ans avec un fort soutien des pouvoirs publics français, l'AFEX :

- organise la promotion du savoir-faire français en soutenant la participation de ses membres à des manifestations internationales : expositions, foires, salons...
- contribue à l'organisation de l'offre française dans les domaines de l'architecture
- assure une fonction de documentation, d'édition et d'assistance à l'export pour ses membres et l'ensemble des architectes français
- compile et organise les projets de ses membres, par pays et par thème, sur un site web accessible à tous (www.afex.fr)
- anime de nombreux événements avec des partenaires institutionnels et privés en France et dans le monde
- coordonne la circulation de l'information et le partage d'expériences au sein de son réseau
- collabore avec UBIFRANCE et les 163 Missions Economiques dans 127 pays (organisation de missions de prospection, de colloques, diffusion d'appels d'offres internationaux, ...)
- met en relation les clients internationaux avec les professionnels français compétents

CONTACTS



Jean Gautier

Directeur de l'Architecture
Ministère de la Culture et de la communication
182, rue Saint Honoré
75033 - Paris cedex 01
Tél : + 33 1 40 15 80 00
jean.gautier@culture.gouv.fr

Robert Lion

Agrisud
195 bd Saint-Germain
75007 - Paris
01 58 50 41 63
rlion@agrisud.org

Cabinet MICHEL HUET & ASSOCIES

7 rue Michel Ange 75016 PARIS
Tél : 01 46 47 74 74
Fax : 01 46 47 91 95
cabinet.avocats@michel-huet.com

ORGANISATEURS

MISSION ECONOMIQUE AMBASSADE DE FRANCE

25 chemin Abdelkader Gadouche
HYDRA- ALGER
ALGERIE
Tél : + 213 21 98 15 55 - 77
Fax : + 213 21 98 17 48
www.missioneco.org/algerie
claude.masegosa@missioneco.org
Contacts : Claude Maségosa / Kamel Silhadi

UBIFRANCE

77 bd Saint-Jacques
75998 PARIS CEDEX 14
FRANCE
Tél : + 33 1 40 73 30 00
Fax : + 33 1 40 73 30 55
www.ubifrance.fr
melanie.gaudin@ubifrance.fr
Contact : Mélanie Gaudin

AFEX

24 place des Voges
75003 PARIS
FRANCE
Tél : + 33 1 42 76 08 10
Mob : + 33 6 80 08 34 05
afex@afex.fr
www.afex.fr
Contact : Madeleine Houbart

WILAYA DE CONSTANTINE

Madame Badia Belabed-Sahraoui
Architecte urbaniste
Maître de conférences Département d'architecture et d'urbanisme
Consultante Cabinet Wilaya de Constantine
Tél : +213 31 92 92 20 et +213 31 92 79 01
Fax : +213 31 92 16 04
bsbeladed@yahoo.fr